



Valsts ieņēmumu
dienests

PVN plaisa 2016.gada novērtējums

VID Nodokļu administrēšanas risku vadības daļa
2017.gada decembris





Valsts ieņēmumu
dienests

Kas ir nodokļu plaisa?

Potenciālā nodokļu masa, kas tiktu aprēķināta un iekasēta ar nosacījumu, ka visi nodokļu maksātāji pilnā apmērā izpilda savas nodokļu saistības

Faktiskie nodokļu ieņēmumi, t.sk.

Deklarētie, bet
nesamaksātie
nodokļi (jaunie
nodokļu parādi)

Nedeklarētie
nodokļi
(ēnu
ekonomika)

VID darbības
rezultātā atgūtās
nodokļu summas

nodokļu maksātāju brīvprātīgi aprēķinātās un
iemaksātās summas

Nodokļu plaisa ir nedeklarētās un deklarētās, bet nesamaksātās nodokļu summas attiecība pret potenciālo nodokļu masu, kas tiktu aprēķināta un iekasēta ar nosacījumu, ka visi nodokļu maksātāji pilnā apmērā izpilda savas nodokļu saistības.



Valsts ieņēmumu
dienests

PVN plaisas aprēķina formula

$$PVN \text{ plaisa} = \frac{(PM - FA) + D}{PM}$$

kur:

PM – potenciālā nodokļu masa, kas tiktu aprēķināta un iekasēta ar nosacījumu, ka visi nodokļu maksātāji pilnā apmērā izpilda savas nodokļu saistības;

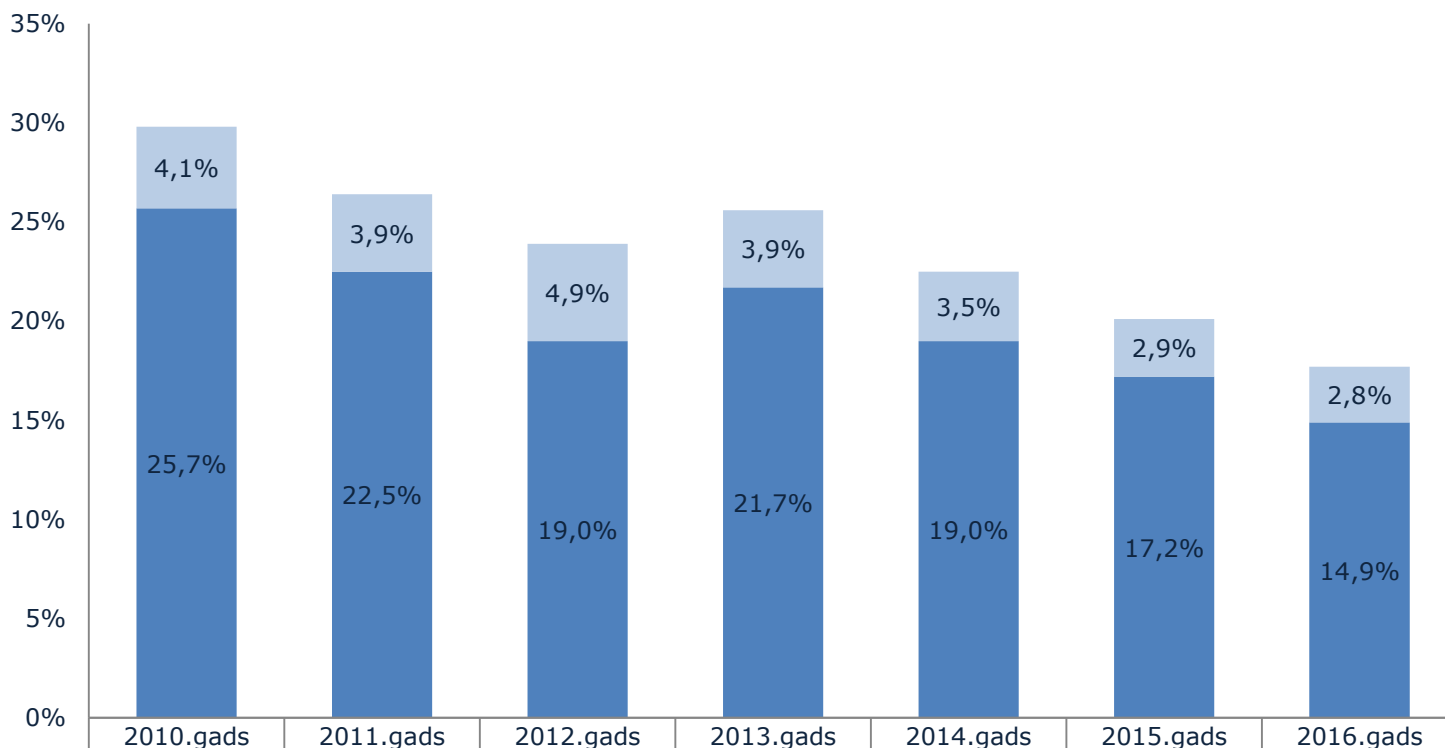
FA – nodokļu maksātāju faktiski aprēķinātie PVN ieņēmumi (budžetā iemaksājamās un no budžeta atmaksājamās summas starpība);

D – taksācijas gada laikā nodokļu maksātājiem aprēķinātās, bet nesamaksātās nodokļa iemaksu summas, kas veido PVN parāda palielinājumu.



Valsts ieņēmumu
dienests

PVN plaisas lielums 2010.–2016.gadā (VID aprēķini)



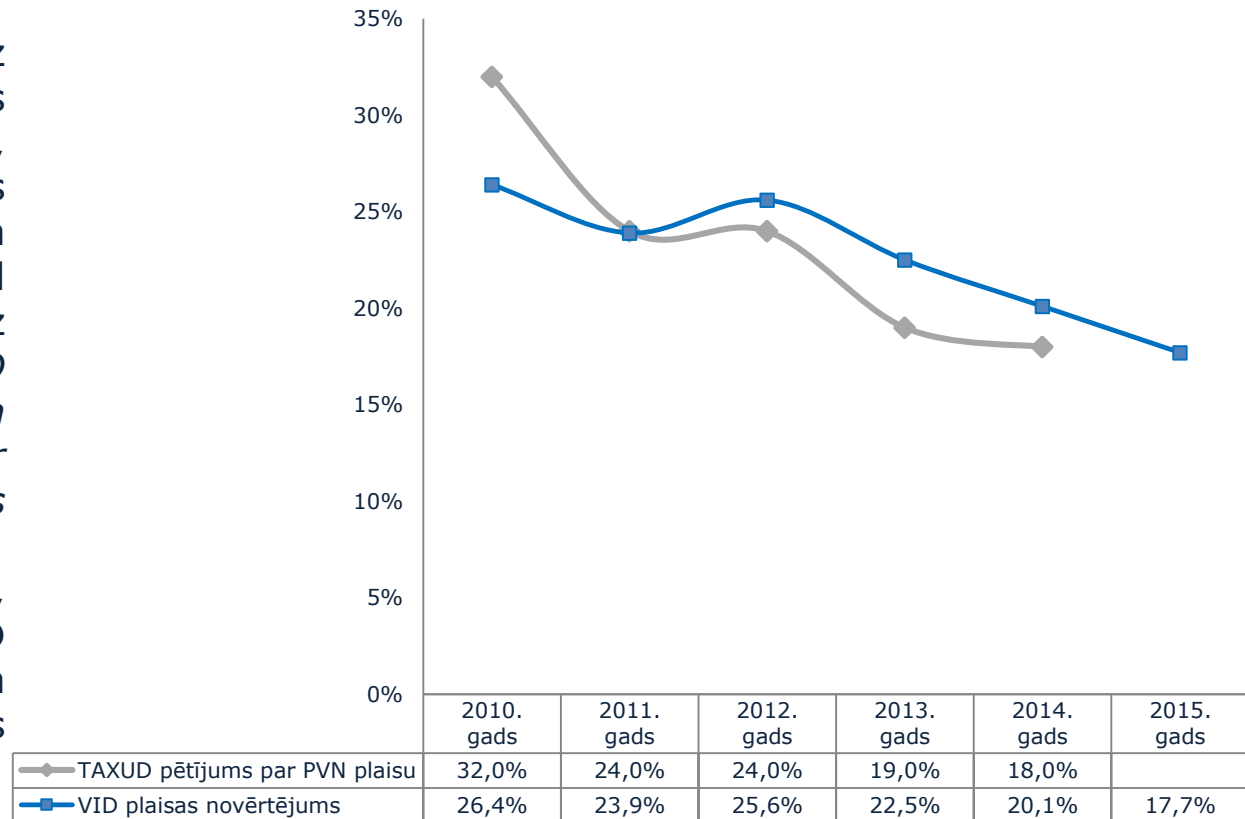
	2010.gads	2011.gads	2012.gads	2013.gads	2014.gads	2015.gads	2016.gads
■ PVN plaisa iemaksu posmā	4,1%	3,9%	4,9%	3,9%	3,5%	2,9%	2,8%
■ PVN plaisa deklarēšanas posmā	25,7%	22,5%	19,0%	21,7%	19,0%	17,2%	14,9%
PVN plaisa kopā	29,8%	26,4%	23,9%	25,6%	22,5%	20,1%	17,7%



Valsts ieņēmumu
dienests

VID un *TAXUD* novērtējums PVN plaisai

2017.gadā VID ir nedaudz precizējis PVN plaisas novērtēšanas metodoloģiju, kritiskāk vērtējot atsevišķas potenciālā patēriņa komponentes, tādēļ šobrīd VID novērtējums ir nedaudz pesimistiskāks nekā *TAXUD* (*European Commission Directorate-General for Taxation and Customs Union*) pētījuma rezultāti. Pozitīvi ir vērtējams fakts, ka gan *TAXUD*, gan VID pētījumu rezultāti liecina par PVN plaisas samazināšanās tendenci.





Valsts ieņēmumu
dienests

Ēnu ekonomika un PVN plaisa

Ēnu ekonomikas lielums var būt orientieris PVN plaisas lielumam deklarēšanas posmā, vienlaikus paturot prātā, ka:

- ne visi ēnu ekonomikas darījumi ir ar PVN apliekamais objekts;
- arī mazie komersanti, kuri nav PVN maksātāji, cenšas izvairīties no nodokļu maksāšanas;
- daži komersanti apzināti maina nodokļu iekasēšanas stadiju, kurā nepildīt nodokļu saistības, no deklarēšanas uz maksāšanu, piemēram, «fēniksa» fenomens;
- pētnieki dažādi interpretē ēnu ekonomikas jēdzienu.





Valsts ieņēmumu
dienests

APRĒĶINA METODOLOĢIJA



Valsts ieņēmumu
dienests

Nodokļu plaisas aprēķina bloki



- **Potenciālā nodokļu masa**
- **Gada laikā izveidojušies PVN parādi**
- **Aprēķinātā nodokļa summa**



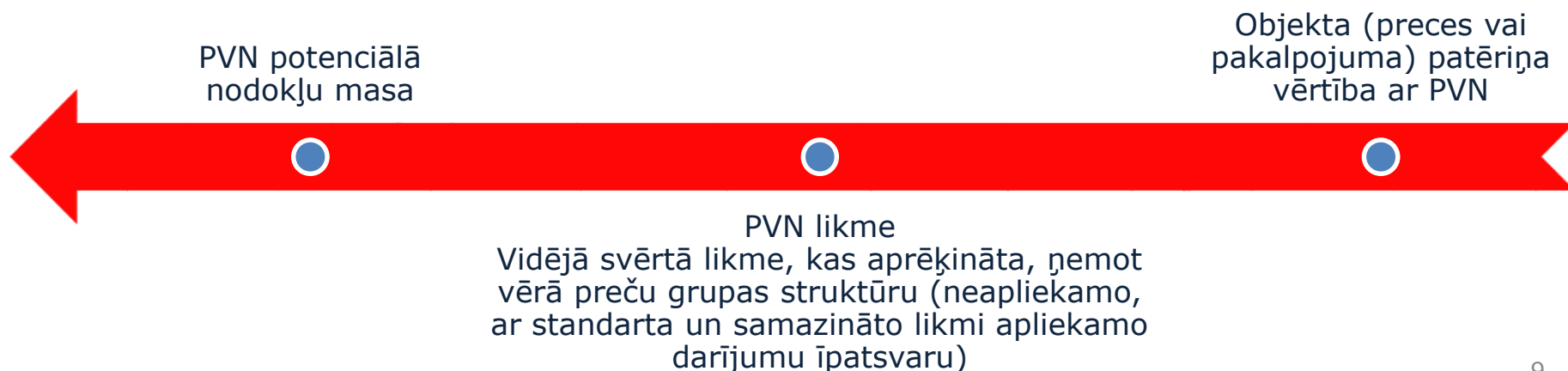
Valsts ieņēmumu
dienests

Potenciālās nodokļu masas noteikšana (1)

Nodokļa aprēķināšanas normālā gaita



PVN potenciālās nodokļu masas izdalīšana no patēriņa statistikas





Valsts ieņēmumu
dienests

Potenciālās nodokļu masas noteikšana (2)

Atbilstoši iekšzemes kopprodukta izlietojuma statistikas metodoloģijai patēriņa summas norādītas pēc pircēju samaksātajām cenām, tātad patēriņa summā iekļauts arī PVN.

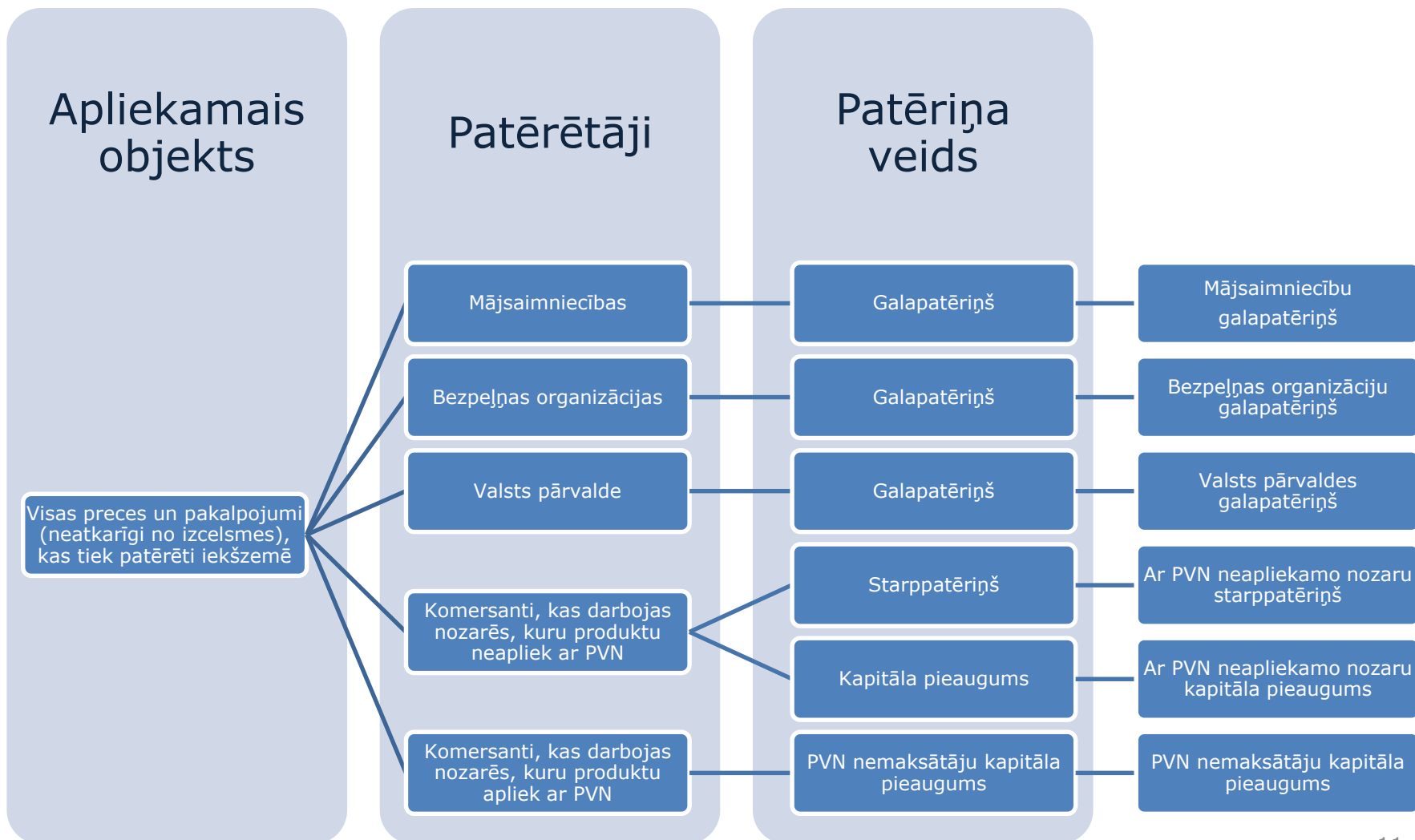
Potenciālā nodokļu masa:

$$\sum \frac{\sum \text{Patēriņa segmentu vērtība} * \text{preču grupas vidējā svērtā PVN likme}}{(1 + \text{preču grupas vidējā svērtā PVN likme})}$$



Valsts ieņēmumu
dienests

PVN saistības veidojošie segmenti





Valsts ieņēmumu
dienests

PVN saistības veidojošie segmenti

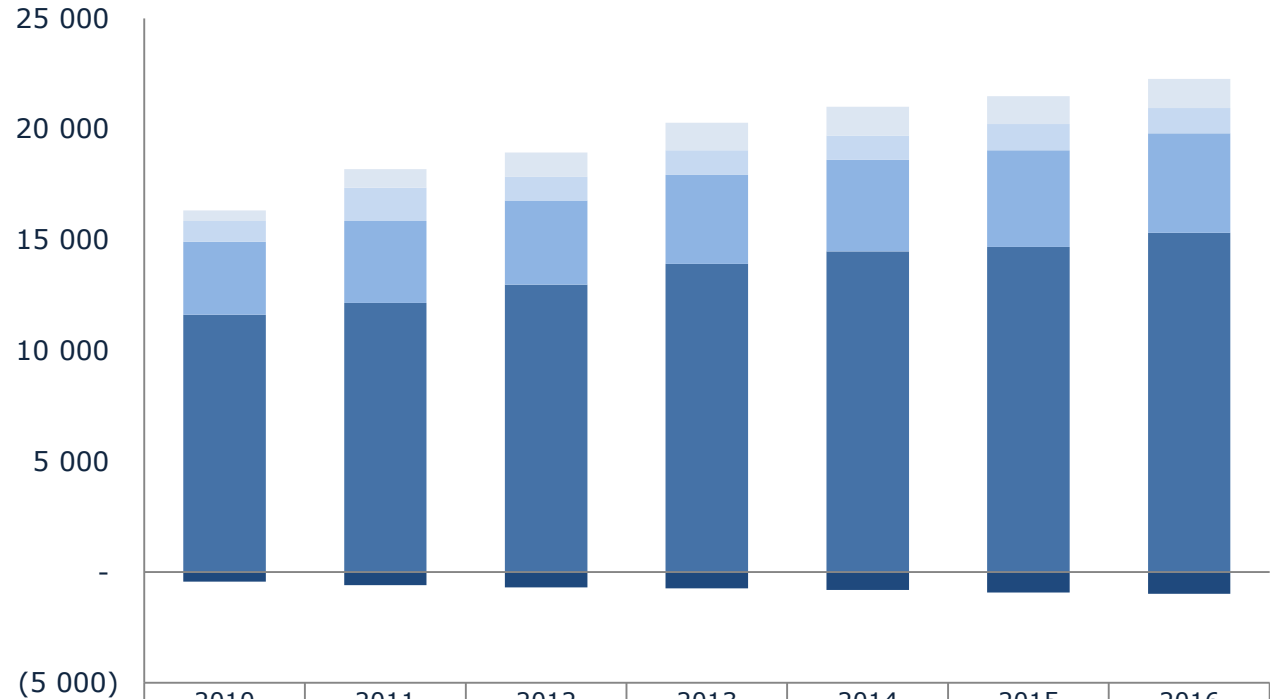
PVN saistības veido šādi segmenti:

- + mājsaimniecību galapatēriņš;
- PVN nemaksātāju apgrozījums (negatīvā korekcija);
- + bezpeļņas organizāciju galapatēriņš;
- + valsts pārvaldes iestāžu galapatēriņš;
- + kopējie kapitāla veidošanas izdevumi (PVN nemaksātājiem);
- + ar PVN neapliekamo nozaru starppatēriņš (izņemot valsts pārvaldes un sociālās apdrošināšanas pakalpojumus);
- + ar PVN neapliekamo nozaru kapitāla veidošanas izdevumi.



Valsts ieņēmumu
dienests

Ar PVN apliekamo darījumu vērtības struktūra (milj. EUR)



	2010	2011	2012	2013	2014	2015	2016
■ PVN nemaksātāju apgrozījuma korekcija (negatīvā)	-428,72	-587,74	-689,56	-734,24	-809,53	-920,67	-977,57
■ Kopējā kapitāla veidošana (PVN nemaksātājiem)	487,77	843,14	1 102,12	1 241,48	1 304,21	1 261,59	1 314,64
■ Ar PVN neapliekamo nozaru starppatēriņš	935,02	1 503,46	1 064,65	1 123,00	1 103,33	1 191,07	1 130,23
■ Valsts pārvaldes iestāžu galapatēriņa izdevumi	3 294,50	3 693,30	3 805,30	4 010,79	4 135,58	4 358,36	4 492,66
■ Mājsaimniecību un bezpeļņas organizāciju galapatēriņa izdevumi	11 612,93	12 150,24	12 972,60	13 911,13	14 468,68	14 678,60	15 319,53
KOPĀ	15 901,50	17 602,41	18 255,10	19 552,16	20 202,27	20 568,94	21 279,48



Valsts ieņēmumu
dienests

Preču grupu patēriņa identifikācijas problēmas

Galvenā problēma, kas bija jārisina, ir iekšzemes kopprodukta (IKP) izlietojuma komponentu sadale preču/pakalpojumu grupās.

Izlietojuma tabulas, kas relatīvi precīzi nosaka preču/pakalpojumu patēriņu struktūru, tiek apkopotas Centrālajā statistikas pārvaldē (CSP) ar divu gadu nobīdi – šobrīd izlietojuma tabula ir sagatavota tikai par 2013.gadu.

Arī citas ES valstis, kas veic PVN plaisas aprēķināšanu, saskaras ar šo problēmu, tādēļ ES pieņemtā prakse ir vispārināt pēdējā gada patēriņa struktūru uz turpmākajiem gadiem, par kuriem izlietojuma tabulas nav pieejamas.

Ir veikta IKP pārdale par mājsaimniecību, valsts pārvalžu un bezpeļņas organizāciju patēriņu 2014.–2016.gadā atbilstoši 2013.gada patēriņa struktūrai.



Valsts ieņēmumu
dienests

Vidējās svērtās PVN likmes noteikšana preču grupām (1)

Preču grupām, kurām varēja identificēt maksājamo PVN likmi, – vidējā svērtā likme ir likme, kas paredzēta PVN likumā.

Preču grupām, kurām daļa no precēm tiek atbrīvota no PVN vai tiek aplikta ar samazināto PVN, tika pētīta attiecīgās nozares komersantu PVN deklarāciju kopējās darījumu vērtības struktūra, lai noskaidrotu neapliekamo, ar samazināto likmi un pamatlikmi aplikamo darījumu īpatsvaru.

Manuāli precizētas vidējās svērtās likmes 15 preču/pakalpojumu grupām.

2012.gadā veikta korekcija, ņemot vērā PVN pamatlikmes maiņu gada vidū.



Valsts ieņēmumu
dienests

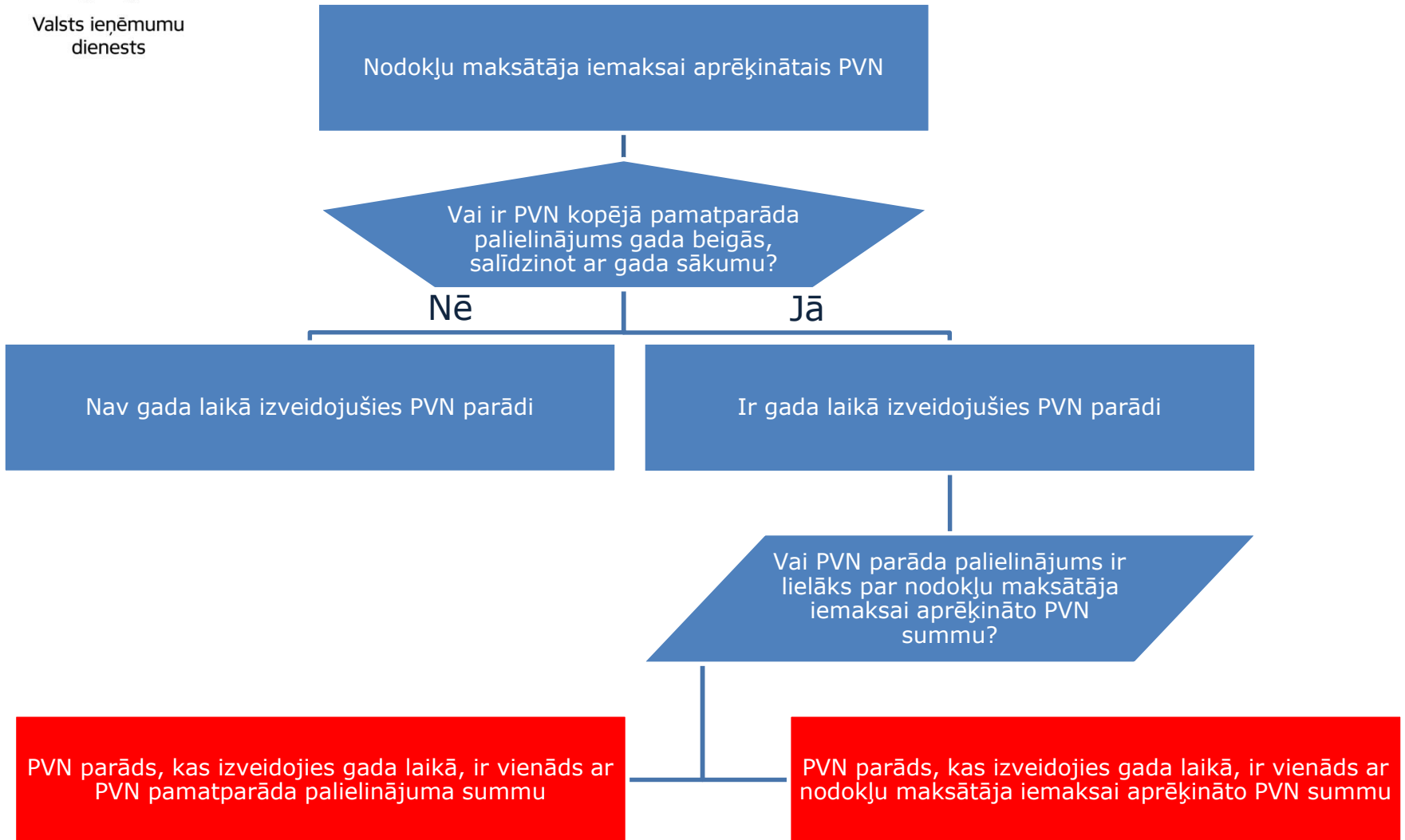
Vidējās svērtās PVN likmes noteikšana preču grupām (2)

Preču grupas nosaukums (LV)	Likmes precizēšanas metode	Preču grupai piemērojamā likme						
		2010. gads	2011. gads	2012. gads	2013. gads	2014. gads	2015. gads	2016. gads
Farmaceitiskās pamatvielas un farmaceitiskie preparāti	Pārsvārā apliekama, vērtējama pēc PVN maksātāju darījumu struktūras	12,5%	14,4%	13,9%	13,8%	14,0%	13,8%	13,7%
Elektroenerģija, gāze, ūdens, tvaiks un gaisa kondicionēšana	Pārsvārā apliekama, vērtējama pēc PVN maksātāju darījumu struktūras	18,6%	20,8%	20,0%	20,1%	20,2%	20,2%	20,2%
Sauszemes transporta un cauruļvadu transporta pakalpojumi	Pārsvārā apliekama, vērtējama pēc PVN maksātāju darījumu struktūras	18,9%	20,4%	19,7%	19,7%	19,8%	19,7%	19,7%
Ūdenstransporta pakalpojumi	Pārsvārā apliekama, vērtējama pēc PVN maksātāju darījumu struktūras	20,9%	21,9%	20,7%	20,8%	21,0%	21,0%	21,0%
Gaisa pārvadājumu pakalpojumi	Pārsvārā apliekama, vērtējama pēc PVN maksātāju darījumu struktūras	19,6%	20,8%	20,9%	19,4%	21,0%	21,0%	20,9%
Pasta un kurjeru pakalpojumi	Pārsvārā neapliekama, vērtējama, lietojot kopējo patēriņu	8,1%	8,9%	7,9%	8,2%	8,2%	8,2%	8,2%
Izmitināšanas un ēdināšanas pakalpojumi	Pārsvārā apliekama, vērtējama pēc PVN maksātāju darījumu struktūras	18,9%	19,5%	19,0%	18,9%	19,2%	19,3%	19,2%
Izdevējdarbības pakalpojumi	Pārsvārā apliekama, vērtējama pēc PVN maksātāju darījumu struktūras	14,6%	16,0%	15,4%	15,2%	15,1%	15,4%	15,6%
Zinātniskās izpētes un attīstības pakalpojumi	Pārsvārā neapliekama, vērtējama, lietojot kopējo patēriņu	1,8%	2,0%	1,6%	3,4%	3,4%	3,4%	3,4%
Valsts pārvaldes un aizsardzības pakalpojumi; obligātās sociālās nodrošināšanas pakalpojumi	Pārsvārā neapliekama, vērtējama, lietojot kopējo patēriņu	0,9%	0,9%	0,8%	0,8%	0,8%	0,8%	0,8%
Izglītības pakalpojumi	Pārsvārā neapliekama, vērtējama, lietojot kopējo patēriņu	0,8%	0,7%	0,7%	0,7%	0,7%	0,7%	0,7%
Cilvēku veselības aprūpes pakalpojumi	Pārsvārā neapliekama, vērtējama, lietojot kopējo patēriņu	0,5%	0,5%	0,5%	0,6%	0,6%	0,6%	0,6%
Aprūpes centru pakalpojumi; sociālās aprūpes pakalpojumi bez izmitināšanas	Pārsvārā neapliekama, vērtējama, lietojot kopējo patēriņu	0,2%	0,4%	0,4%	0,3%	0,3%	0,3%	0,3%
Radoši, mākslinieciski un izklaides pakalpojumi; bibliotēku, arhīvu, muzeju un citu kultūras iestāžu pakalpojumi; azartspēļu un derību pakalpojumi	Pārsvārā neapliekama, vērtējama, lietojot kopējo patēriņu	1,3%	1,4%	1,5%	1,5%	1,5%	1,5%	1,5%



Valsts ieņēmumu dienests

Gada laikā izveidojušies PVN parādi





Valsts ieņēmumu
dienests

Aprēķinātā nodokļa summa

Nodokļu maksātāja aprēķinātā nodokļa summa noteikta, ņemot vērā nodokļu maksātāja iesniegtās PVN deklarācijas, pēc nodokļu ieņēmumu principa – no budžetā iemaksājamās summas atņemot no budžeta atmaksājamo summu.